





	TIPO DE DOCUMENTO: <b>LISTA</b>	CÓDIGO: <b>IPE-2025-2977-I-LT-001</b>
	PROYECTO: <b>INGENIERÍA BÁSICA Y DE DETALLE PARA LA IMPLEMENTACIÓN DE LA 4TA Y 5TA UCG EN LA E°C° COLPA</b>	HOJA: <b>1 de 9</b>
	TÍTULO: <b>LISTA DE INTERCONEXIONES DE INSTRUMENTACIÓN</b>	


### INDICE DE REVISIONES


FECHA	REVISIÓN	OBSERVACIONES
13/11/2025	A	Para Revisión del Cliente

 <b>Ing. Jenny Fuentes</b> <b>Ingeniero de Proyecto</b>	 <b>Ing. Marcia Vargas</b> <b>Especialista de Instrumentación</b>	 <b>Ing. Andres Aguilar L.</b> <b>Gerente de Proyecto</b>
<b>Elaborado por:</b>	<b>Revisado por:</b>	<b>Aprobado por:</b>

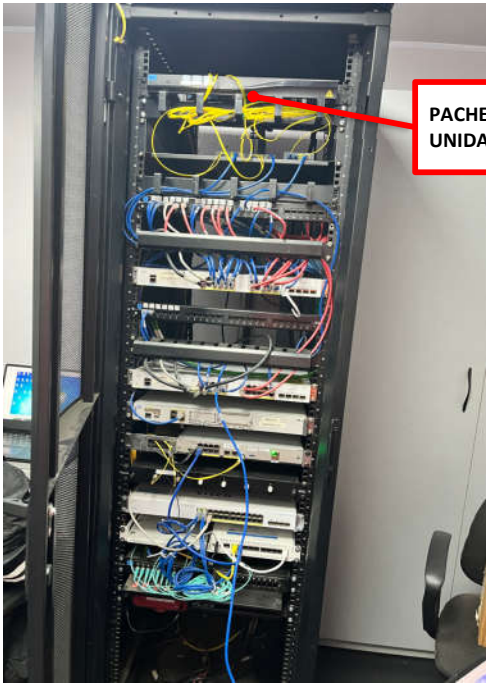
<div> <b>Transporte S.A.</b></div>		TIPO DE DOCUMENTO:	LISTA	CÓDIGO:	IPE-2025-2977-I-LT-001
		TÍTULO:	LISTA DE INTERCONEXIONES DE INSTRUMENTACIÓN	HOJA:	2 de 9
				REV.:	A
No. I&C TIE-IN	INSTALACIÓN EXISTENTE	INSTALACIÓN NUEVA	DOCUMENTO DE REFERENCIA	TIPO DE INTERVENCIÓN	OBSERVACIONES
001	Gabinete Rack de Comunicación <b>ODF-1</b> , P-7 y P-8	Cable de Fibra <b>C-FO-04</b> , Cable Fibra Óptica desde el Gabinete PLC-UCG-04 de Control de la Unidad <b>UCG-04</b> (ODF y Conversor).	SC-E30-IC-00-18-01 de 01 IPE-2025-2977-I-LC-001	Desenergizado	
002	Gabinete Rack de Comunicación <b>ODF-1</b> , P-9 y P-10	Cable de Fibra <b>C-FO-05</b> , Cable Fibra Óptica desde el Gabinete PLC-UCG-05 de Control de la Unidad <b>UCG-05</b> (ODF y Conversor).	SC-E30-IC-00-18-01 de 01 IPE-2025-2977-I-LC-001	Desenergizado	
003	Gabinete Rack de Comunicación, Switch corporativo <b>SW1K24ECLPL1, CH-3</b>	Gabinete Rack de Comunicación, Cable Ethernet del Conversor <b>CONV-04</b> , a Switch Corporativo CH-03.	SC-E30-IC-00-18-01 de 01 IPE-2025-2977-I-LC-001	Desenergizado	
004	Gabinete Rack de Comunicación, Switch corporativo <b>SW1K24ECLPL1, CH-4</b>	Gabinete Rack de Comunicación, Cable Ethernet del Conversor <b>CONV-05</b> , a Switch Corporativo CH-04.	SC-E30-IC-00-18-01 de 01 IPE-2025-2977-I-LC-001	Desenergizado	
005	Gabinete Rack de Comunicación <b>ODF-2</b> , P9- y P-10	Cable de Fibra <b>C-FO-1004</b> , Fibra Óptica desde CCTV-1004.	SC-E30-IC-00-18-01 de 01 IPE-2025-2977-I-LC-001	Desenergizado	
006	Gabinete Rack de Comunicación <b>ODF-2</b> , P11- y P-12	Cable de Fibra <b>C-FO-1005</b> , Fibra Óptica desde CCTV-1005.	SC-E30-IC-00-18-01 de 01 IPE-2025-2977-I-LC-001	Desenergizado	
007	Gabinete Rack de Comunicación <b>SW-03-CCTV</b> , CH-7	Gabinete Rack de Comunicación, Cable Ethernet de Conversor <b>CONV-CCTV-1004</b> , a Switch de Cámaras CCTVs.	SC-E30-IC-00-18-01 de 01 IPE-2025-2977-I-LC-001	Desenergizado	
008	Gabinete Rack de Comunicación <b>SW-03-CCTV</b> , CH-8	Gabinete Rack de Comunicación, Cable Ethernet de Conversor <b>CONV-CCTV-1005</b> , a Switch de Cámaras CCTVs.	SC-E30-IC-00-18-01 de 01 IPE-2025-2977-I-LC-001	Desenergizado	
009	Gabinete de Seguridad y Proceso <b>SCP/ESD-001</b> Bloque de Borneras, <b>TBDI-ESD-01</b>	Cable <b>C-PB-0105</b> , de la Botonera de Emergencia <b>PB-0105</b> .	SC-E30-IC-00-03-002 de 114 IPE-2025-2977-I-LC-001	Desenergizado	
010	Gabinete de Seguridad y Proceso <b>SCP/ESD-001</b> Bloque de Borneras, <b>TBDI-ESD-02</b>	Cable <b>C-FD-0600</b> , del Detector de Fuego <b>FD-0600</b> , Detección de llama y Estado de Falla del equipo	SC-E30-IC-00-03-004 de 114 IPE-2025-2977-I-LC-001	Desenergizado	
011	Gabinete de Seguridad y Proceso <b>SCP/ESD-001</b> Bloque de Borneras, <b>TBDI-ESD-02</b>	Cable <b>C-FD-0700</b> , del Detector de Fuego <b>FD-0700</b> , Detección de llama y Estado de Falla del equipo	SC-E30-IC-00-03-004 de 114 IPE-2025-2977-I-LC-001	Desenergizado	
012	Gabinete de Seguridad y Proceso <b>SCP/ESD-001</b> Bloque de Borneras, <b>TBDI-ESD-02</b>	Cable <b>C-PLC-UCG-04</b> , Estados del Compresor UCG-04 desde el Gabinete <b>PLC-UCG-04</b> , Señal <b>XS-1400</b> , <b>XS-1401</b> y <b>XS-1402</b>	SC-E30-IC-00-03-004 de 114 IPE-2025-2977-I-LC-001	Desenergizado	
013	Gabinete de Seguridad y Proceso <b>SCP/ESD-001</b> Bloque de Borneras, <b>TBDI-ESD-03</b>	Cable <b>C-PLC-UCG-05</b> , Estados del Compresor UCG-05 desde el Gabinete <b>PLC-UCG-05</b> , Señal <b>XS-1500</b> , <b>XS-1501</b> y <b>XS-1502</b>	SC-E30-IC-00-03-006 de 114 IPE-2025-2977-I-LC-001	Desenergizado	
014	Gabinete de Seguridad y Proceso <b>SCP/ESD-001</b> Bloque de Borneras, <b>TBDO-ESD-02</b>	Cable <b>C-PLC-UCG-04</b> , Comandos remoto del Compresor UCG-04 desde el Gabinete <b>PLC-UCG-04</b> , Señal <b>XY-0401</b> , <b>XY-0402</b>	SC-E30-IC-00-03-008 de 114 IPE-2025-2977-I-LC-001	Desenergizado	

<div></div>		TIPO DE DOCUMENTO:		CÓDIGO:	
		LISTA		IPE-2025-2977-I-LT-001	
		TÍTULO:		HOJA:	
				3 de 9	
		LISTA DE INTERCONEXIONES DE INSTRUMENTACIÓN		REV.:	
				A	
No. I&C TIE-IN	INSTALACIÓN EXISTENTE	INSTALACIÓN NUEVA	DOCUMENTO DE REFERENCIA	TIPO DE INTERVENCIÓN	OBSERVACIONES
015	Gabinete de Seguridad y Proceso <b>SCP/ESD-001</b> Bloque de Borneras, <b>TBDO-ESD-02</b>	Cable <b>C-PLC-UCG-05</b> , Comandos remoto del Compresor UCG-05 desde el Gabinete PLC-UCG-05, Señal <b>XY-0501, XY-0502</b>	SC-E30-IC-00-03-008 de 114 IPE-2025-2977-I-LC-001	Desenergizado	
016	Gabinete de Seguridad y Proceso <b>SCP/ESD-001</b> Bloque de Borneras, <b>TBDI-ESD-03</b>	Cable <b>C-ZS-1003</b> , estado de la válvula <b>ESDV-1003</b> , Señal <b>ZSO-1003, ZSC-1003</b>	SC-E30-IC-00-03-005 de 114 IPE-2025-2977-I-LC-001	Desenergizado	Válvula ESDV existente reubicada
017	Gabinete de Seguridad y Proceso <b>SCP/ESD-001</b> Bloque de Borneras, <b>TBDO-ESD-01</b>	Cable <b>C-SV-1003</b> , Comando de cierre de la válvula (solenoides) <b>ESDV-1003</b> , Señal <b>SV-1003</b>	SC-E30-IC-00-03-007 de 114 IPE-2025-2977-I-LC-001	Desenergizado	Válvula ESDV existente reubicada
018	Gabinete de Seguridad y Proceso <b>SCP/ESD-001</b> Bloque de Borneras, <b>TBAI-ESD-01</b>	Cable <b>C-GD-0600</b> , del Detector de Gas <b>GD-0600</b>	SC-E30-IC-00-03-011 de 114 IPE-2025-2977-I-LC-001	Desenergizado	
019	Gabinete de Seguridad y Proceso <b>SCP/ESD-001</b> Bloque de Borneras, <b>TBAI-ESD-01</b>	Cable <b>C-GD-0700</b> , del Detector de Gas <b>GD-0700</b>	SC-E30-IC-00-03-011 de 114 IPE-2025-2977-I-LC-001	Desenergizado	
020	Gabinete de Seguridad y Proceso <b>SCP/ESD-001</b> Bloque de Borneras, <b>TBP-INST / TBN-INST</b>	Cable <b>C-FD-PW-0600 (+/-)</b> , alimentación 24VDC Detector de Fuego <b>FD-0600</b>	SC-E30-IC-00-03-019 de 114 IPE-2025-2977-I-LC-001	Desenergizado	
021	Gabinete de Seguridad y Proceso <b>SCP/ESD-001</b> Bloque de Borneras, <b>TBP-INST / TBN-INST</b>	Cable <b>C-FD-PW-0700 (+/-)</b> , alimentación 24VDC Detector de Fuego <b>FD-0700</b>	SC-E30-IC-00-03-019 de 114 IPE-2025-2977-I-LC-001	Desenergizado	
022	Gabinete de Seguridad y Proceso <b>SCP/ESD-001</b> Bloque de Borneras, <b>TBP-INST / TBN-INST</b>	Cable <b>C-GD-PW-0600 (+/-)</b> , alimentación 24VDC Detector de Gas <b>GD-0600</b>	SC-E30-IC-00-03-019 de 114 IPE-2025-2977-I-LC-001	Desenergizado	
023	Gabinete de Seguridad y Proceso <b>SCP/ESD-001</b> Bloque de Borneras, <b>TBP-INST / TBN-INST</b>	Cable <b>C-GD-PW-0700 (+/-)</b> , alimentación 24VDC Detector de Gas <b>GD-0700</b>	SC-E30-IC-00-03-019 de 114 IPE-2025-2977-I-LC-001	Desenergizado	
024	Gabinete de Control (PLC) de la Unidad de Compresión <b>UCG-04</b>	Cables <b>C-JBDI-01, C-JBA-01, 4C-TT-01</b> , desde la caja de conexionado <b>JB-01</b> , señales del Skid de la unidad de compresión UCG-04	SC-E30-IC-00-03-097 de 114 IPE-2025-2977-I-LC-001	Desenergizado	
025	Gabinete de Control (PLC) de la Unidad de Compresión <b>UCG-04</b>	Cable <b>C-JBDI-02, C-JBDO-02</b> , desde la caja de conexionado <b>JB-02</b> , señales del Skid de la unidad de compresión UCG-04	SC-E30-IC-00-03-097 de 114 IPE-2025-2977-I-LC-001	Desenergizado	
026	Gabinete de Control (PLC) de la Unidad de Compresión <b>UCG-04</b>	Cable <b>C-JBDI-03, C-JBDO-03, C-JBA-03</b> , desde la caja de conexionado <b>JB-03</b> , señales del Skid de la unidad de compresión UCG-04	SC-E30-IC-00-03-097 de 114 IPE-2025-2977-I-LC-001	Desenergizado	
027	Gabinete de Control (PLC) de la Unidad de Compresión <b>UCG-04</b>	Cable <b>2C-TT-03</b> , desde la caja de conexionado <b>JB-03</b> , señales del Skid de la unidad de compresión UCG-04	SC-E30-IC-00-03-097 de 114 IPE-2025-2977-I-LC-001	Desenergizado	
028	Gabinete de Control (PLC) de la Unidad de Compresión <b>UCG-04</b>	Cable <b>C-ZS-0400, C-SV-0400</b> señales válvula ESDV-0400 de línea de succión de la <b>UCG-04</b>	SC-E30-IC-00-03-097 de 114 IPE-2025-2977-I-LC-001	Desenergizado	

<div></div>		TIPO DE DOCUMENTO:		CÓDIGO:	
		LISTA		IPE-2025-2977-I-LT-001	
		TÍTULO:		HOJA:	
		LISTA DE INTERCONEXIONES DE INSTRUMENTACIÓN		4 de 9	
				REV.:	
				A	
No. I&C TIE-IN	INSTALACIÓN EXISTENTE	INSTALACIÓN NUEVA	DOCUMENTO DE REFERENCIA	TIPO DE INTERVENCIÓN	OBSERVACIONES
029	Gabinete de Control (PLC) de la Unidad de Compresión <b>UCG-04</b>	Cable <b>C-ZS-0401, C-SV-0401</b> señales válvula ESDV-0401 de línea de succión de la <b>UCG-04</b>	SC-E30-IC-00-03-097 de 114 IPE-2025-2977-I-LC-001	Desenergizado	
030	Gabinete de Control (PLC) de la Unidad de Compresión <b>UCG-04</b>	Cable <b>C-ZS-0402, C-SV-0402</b> , señales válvula ESDV-0402 de línea de descarga de la <b>UCG-04</b>	SC-E30-IC-00-03-097 de 114 IPE-2025-2977-I-LC-001	Desenergizado	
031	Gabinete de Control (PLC) de la Unidad de Compresión <b>UCG-05</b>	Cable <b>C-HTB-D-0500, C-HTB-A-0500, C-HTB-RS-0500</b> , desde la caja de conexionado <b>HTB-0500</b> , señales del Skid de la unidad de compresión UCG-05	SC-E30-IC-00-03-105 de 114 IPE-2025-2977-I-LC-001	Desenergizado	
032	Gabinete de Control (PLC) de la Unidad de Compresión <b>UCG-05</b>	Cable <b>C-HTR-170-L1, C-HTR-170-L2</b> , desde la caja de conexionado <b>PTB-0500</b> , señales del Skid de la unidad de compresión UCG-05	SC-E30-IC-00-03-105 de 114 IPE-2025-2977-I-LC-001	Desenergizado	
033	Gabinete de Control (PLC) de la Unidad de Compresión <b>UCG-05</b>	Cable <b>21C-TT</b> , desde la caja de conexionado <b>TETB-0500</b> , señales del Skid de la unidad de compresión UCG-05	SC-E30-IC-00-03-105 de 114 IPE-2025-2977-I-LC-001	Desenergizado	
034	Gabinete de Control (PLC) de la Unidad de Compresión <b>UCG-05</b>	Cable <b>C-ATB-0500</b> , desde la caja de conexionado <b>ATB-0500</b> , señales del Skid de la unidad de compresión UCG-05	SC-E30-IC-00-03-105 de 114 IPE-2025-2977-I-LC-001	Desenergizado	
035	Gabinete de Control (PLC) de la Unidad de Compresión <b>UCG-05</b>	Cable <b>C-DTB-0500 DTB-PW-0500, desde la</b> caja de conexionado <b>DTB-0500</b> , señales del Skid de la unidad de compresión UCG-05	SC-E30-IC-00-03-105 de 114 IPE-2025-2977-I-LC-001	Desenergizado	
036	Gabinete de Control (PLC) de la Unidad de Compresión <b>UCG-05</b>	Cables <b>C-ZS-0500, C-SV-0500</b> señales válvula <b>ESDV-0500</b> , de línea de succión de la <b>UCG-05</b>	SC-E30-IC-00-03-105 de 114 IPE-2025-2977-I-LC-001	Desenergizado	
037	Gabinete de Control (PLC) de la Unidad de Compresión <b>UCG-05</b>	Cables <b>C-ZS-0501, C-SV-0501</b> señales válvula <b>ESDV-0501</b> ,de línea de succión de la <b>UCG-05</b>	SC-E30-IC-00-03-105 de 114 IPE-2025-2977-I-LC-001	Desenergizado	
038	Gabinete de Control (PLC) de la Unidad de Compresión <b>UCG-05</b>	Cable <b>C-ZS-0502, C-SV-0502</b> , señales válvulas de línea de descarga de la <b>UCG-05</b>	SC-E30-IC-00-03-105 de 114 IPE-2025-2977-I-LC-001	Desenergizado	

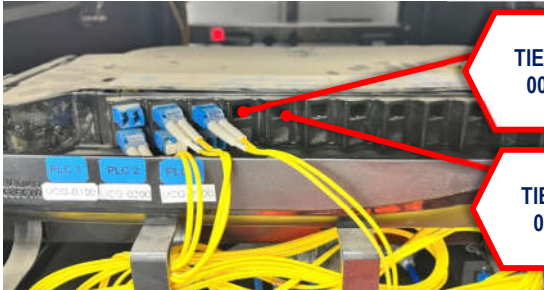
	TIPO DE DOCUMENTO:	CÓDIGO:
	LISTA	IPE-2025-2977-I-LT-001
	TÍTULO:	HOJA:
	LISTA DE INTERCONEXIONES DE INSTRUMENTACIÓN	5 de 9
		REV.: A

FOTOGRAFÍAS 1  
TIE-IN 001; TIE-IN 002, TIE-IN 003, TIE-IN 004



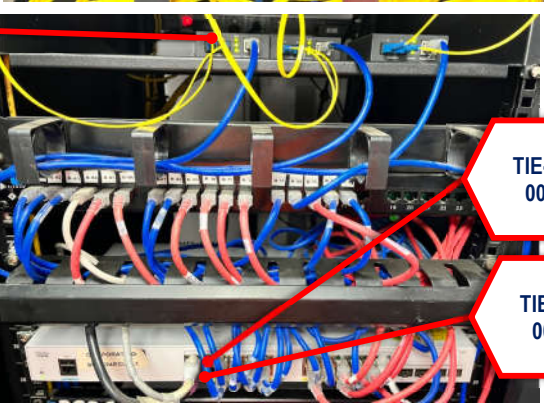
PACHERRA F.O.  
UNIDADES DE

CONVERSOR  
F.O./ETH



TIE-IN  
001

TIE-IN  
002



TIE-IN  
003

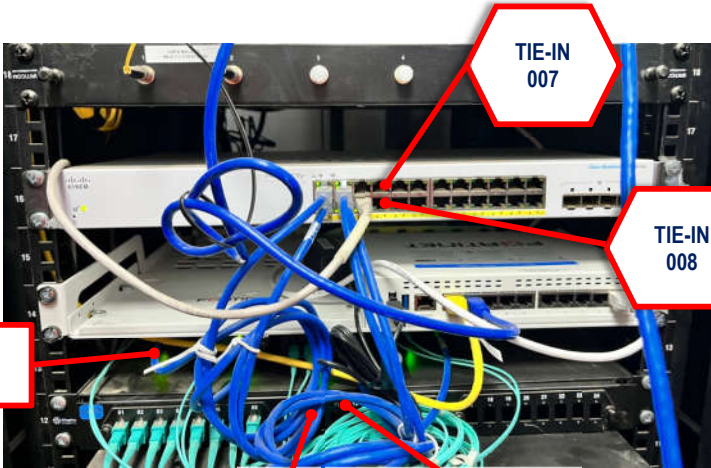
TIE-IN  
004

FOTOGRAFÍAS 2  
TIE-IN 005; TIE-IN 006, TIE-IN 007, TIE-IN 008



CONVERSOR  
F.O./ETH

PACHERRA F.O.  
UNIDADES DE




TIE-IN  
007

TIE-IN  
008

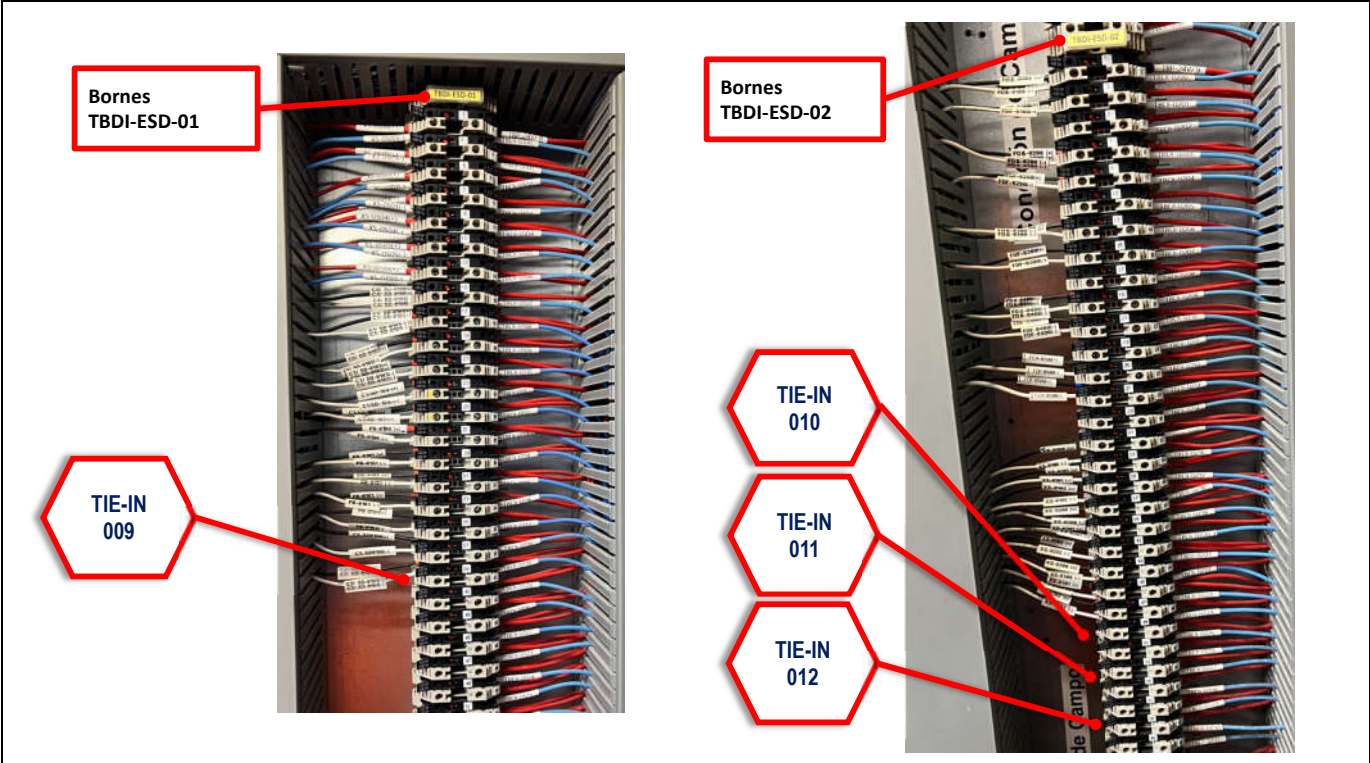
TIE-IN  
005

TIE-IN  
006

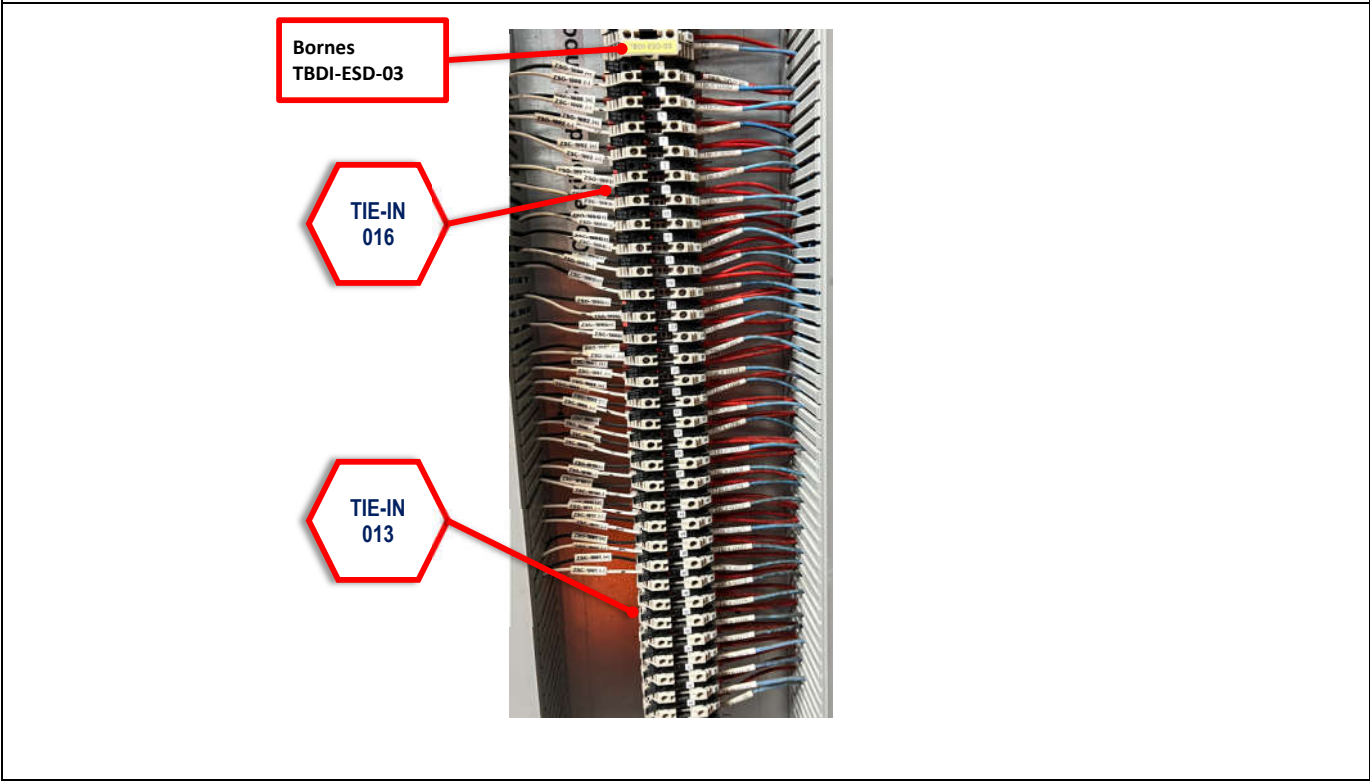



	TIPO DE DOCUMENTO:	CÓDIGO:
	LISTA	IPE-2025-2977-I-LT-001
	TÍTULO:	HOJA:
	LISTA DE INTERCONEXIONES DE INSTRUMENTACIÓN	6 de 9
		REV.: A

FOTOGRAFÍAS 3  
TIE-IN 009; TIE-IN 010; TIE-IN 011, TIE-IN 012

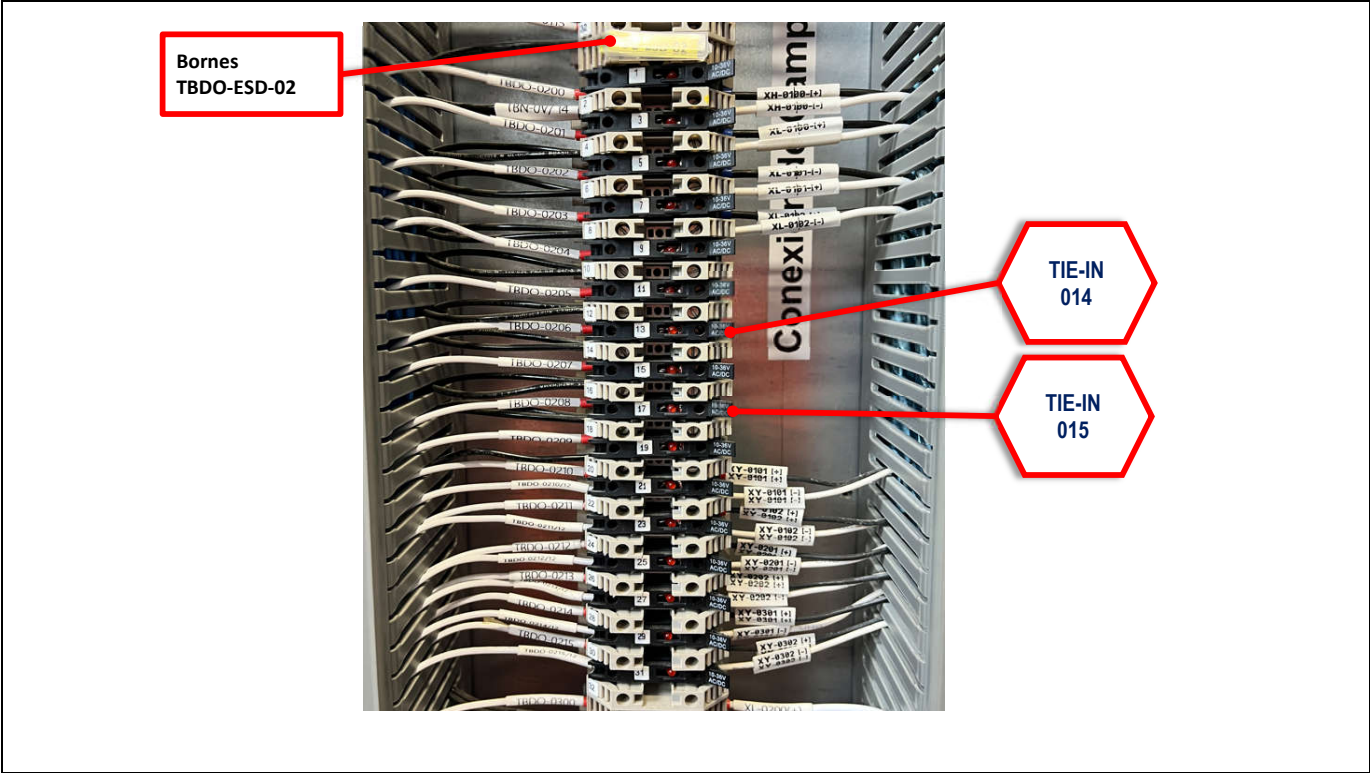


FOTOGRAFÍAS 4  
TIE-IN 013, TIE-IN 016

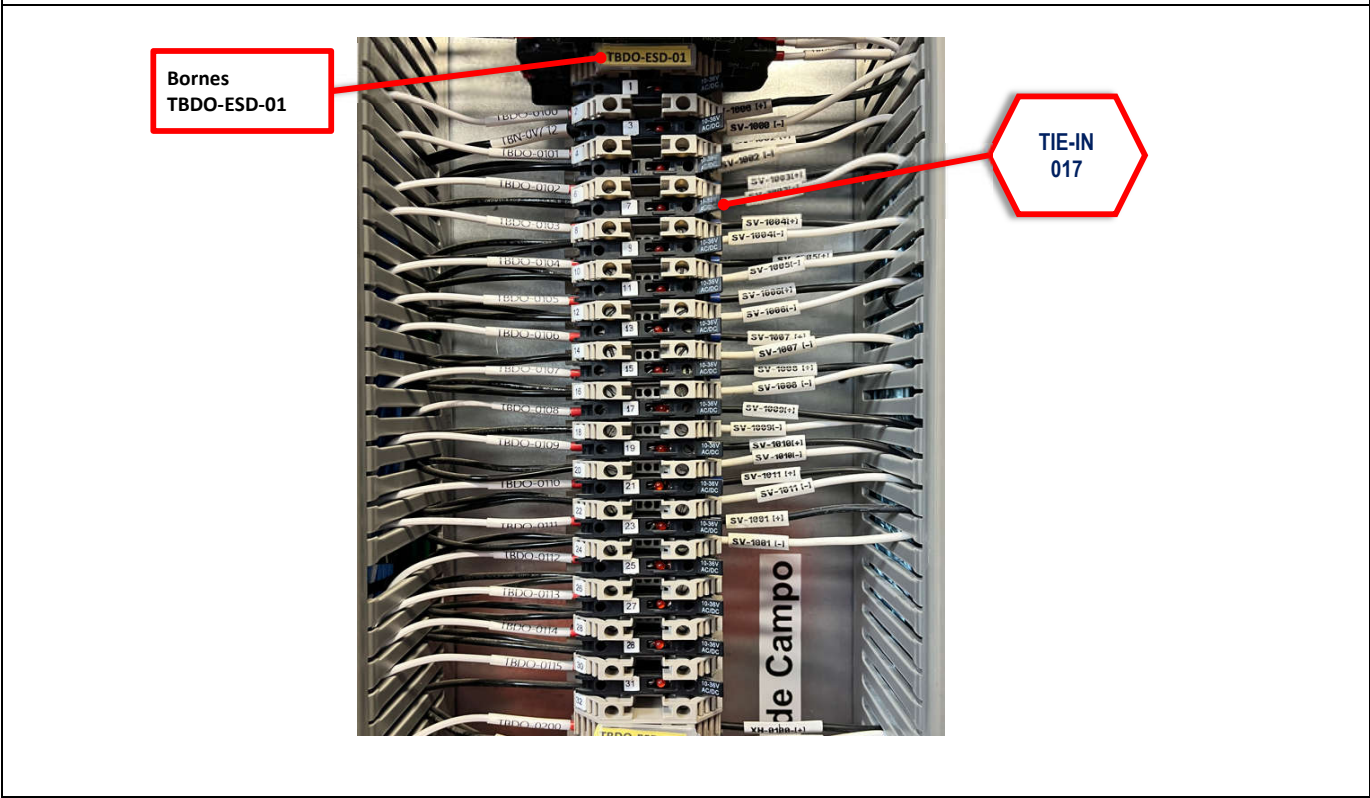


	TIPO DE DOCUMENTO:	CÓDIGO:
	LISTA	IPE-2025-2977-I-LT-001
	TÍTULO:	HOJA:
	LISTA DE INTERCONEXIONES DE INSTRUMENTACIÓN	7 de 9
		REV.: A


**FOTOGRAFÍAS 5**  
**TIE-IN 005; TIE-IN 006; TIE-IN 007**



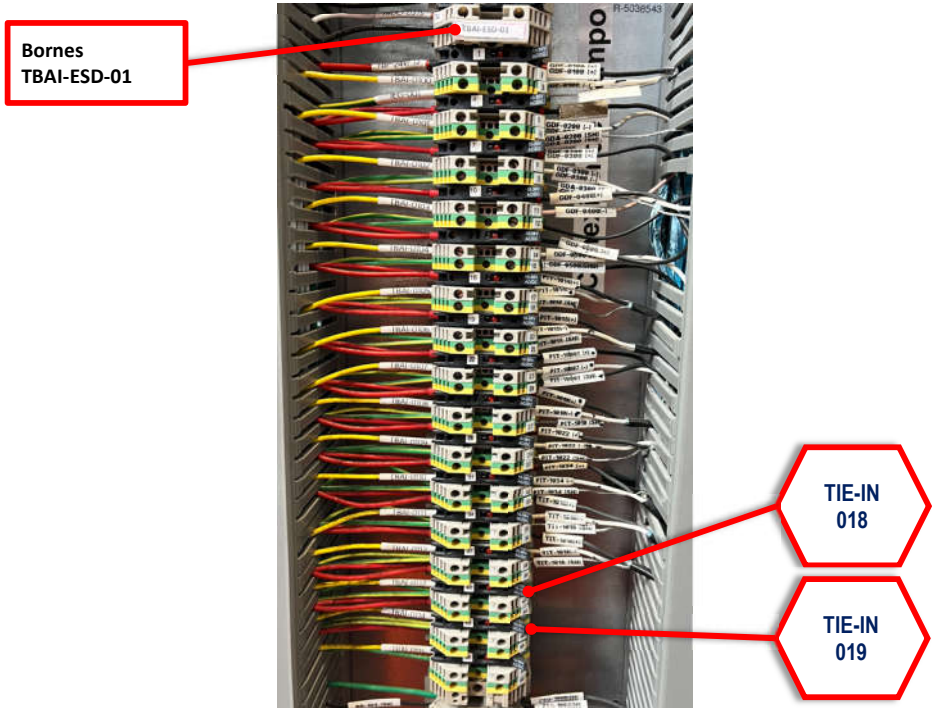
**FOTOGRAFÍAS 6**  
**TIE-IN 017**



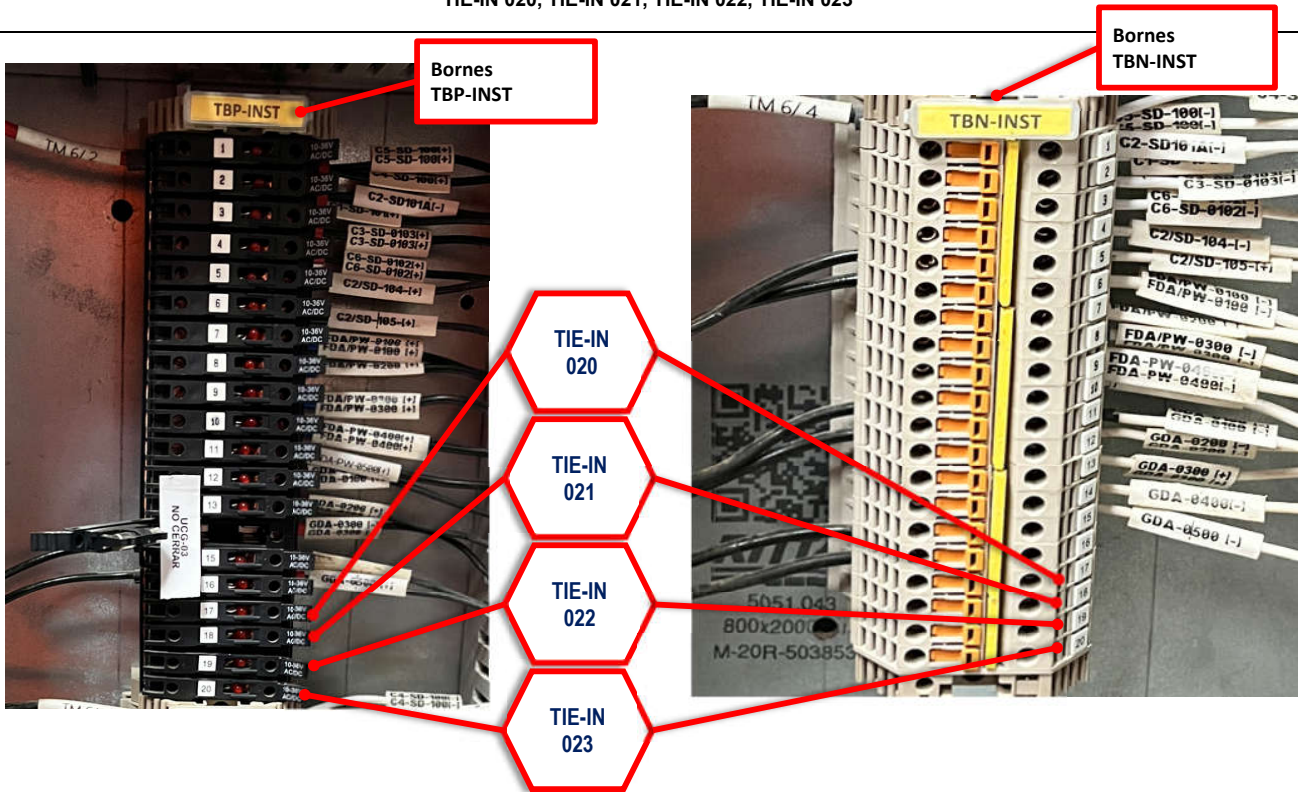


	TIPO DE DOCUMENTO:	LISTA	CÓDIGO:
	TÍTULO:	LISTA DE INTERCONEXIONES DE INSTRUMENTACIÓN	HOJA:
			REV.:
			A


FOTOGRAFÍAS 7  
TIE-IN 018, TIE-IN 019



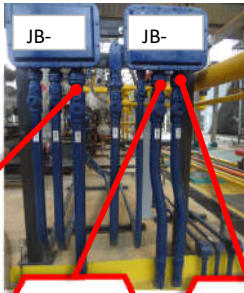
FOTOGRAFÍAS 8  
TIE-IN 020, TIE-IN 021, TIE-IN 022, TIE-IN 023





	TIPO DE DOCUMENTO:	LISTA	CÓDIGO: IPE-2025-2977-I-LT-001
	TÍTULO:	LISTA DE INTERCONEXIONES DE INSTRUMENTACIÓN	HOJA: 9 de 9
			REV.: A

FOTOGRAFÍAS 9  
TIE-IN 024, TIE-IN 025, TIE-IN 026, TIE-IN 027



FOTOGRAFÍAS 10  
TIE-IN 031, TIE-IN 032, TIE-IN 033, TIE-IN 034, TIE-IN 035

